

ESPOL FÊTE SES 10 ANS !



“Les nouveaux défis du savoir”

08h45-09h15
(Jardin Rizomm, 43 rue du port à Lille)

Accueil des participant(e)s

09h15-09h30
(Amphithéâtre Teilhard de Chardin)

Ouverture du colloque par **Sabine WEILAND**, Directrice d'ESPOL-LAB
et **Raul MAGNI BERTON**, Directeur Adjoint aux Affaires Scientifiques à ESPOL

09h30-10h00

Keynote Speech par **André BLAIS**, Professeur titulaire au département de science politique
de l'Université de Montréal.

10h00-12h00

Table ronde
Union européenne/ European Union

Animée par **Oriane CALLIGARO**, Maîtresse de conférences en science politique à ESPOL
et **Thierry CHOPIN**, Professeur de science politique à ESPOL

intervenant(e)s

Denis DUEZ, Professeur en science politique et Président de l'Institut d'études européennes à l'Université Saint-Louis – Bruxelles
Julien NAVARRO, Chargé de recherche en science politique, ETHICS, Université catholique de Lille
Sabine SAURUGGER, Professeure de science politique, Sciences Po Grenoble-UGA
Virginie VAN INGELGOM, Chercheuse qualifiée F.R.S. – FNRS et Professeure en science politique, UCLouvain
Alexandre GODONAISE, Alumni promotion Kofi Annan

Table ronde
La politique alimentaire dans l'Anthropocène
Food politics in the Anthropocene

Animée par **Sabine WEILAND**, Maîtresse de conférences en science politique et Directrice d'ESPOL-LAB
et **Brendan COOLSAET**, Maître de conférences en politique de l'environnement à ESPOL

intervenant(e)s

Raphaël LEFEBVRE Ancien collaborateur de la Vice-Présidente de la Région HdF en charge de l'Agriculture,
l'Agroalimentaire et la Pêche
Kristin REYNOLDS, Professeure et cheffe du programme de Food Studies, The New School, New York City; et
Professeure adjointe, Yale School of the Environment.
Bruno VILLALBA, Professeur en science politique, AgroParisTech
Morgane BATKAI, Alumni promotion Michel Rocard
Corinna ZELGER, Étudiante promotion Kofi Annan

12h15-13h45
(Jardins de médecine)

Standing lunch

14h00-16h00

Table ronde
Qualité de la démocratie / Quality of Democracy

Animée par **Giulia SANDRI** Maîtresse de conférences en science politique à ESPOL
et **Pierre-Yves NÉRON**, Maître de conférences en philosophie politique et sociale à ESPOL

intervenant(e)s

Michael BRUTER, Professeur en sciences politique à la London School of Economics
Sébastien CARÉ, Maître de conférences en science politique, université de Rennes 1
Stéphanie NOVAK, Maîtresse de conférences en science politique, University Ca' Foscari Venise
Pierre SQUEVIN, Chercheur postdoctoral en science politique à L'université d'Oslo
Margaux ARRAITZ, Alumni promotion Simone Veil

Table ronde
Reconfigurations de l'International /
Reconfigurations of the international

Animée par **Shoshana FINE**, Maîtresse de conférences en science politique à ESPOL et **Andrew Glencross**,
Maître de conférences en science politique et Directeur adjoint en charge des affaires internationales à ESPOL

intervenant(e)s

Thierry BALZACQ (à confirmer), Professeur en science politique, Sciences Po Paris
Olivier CHOPIN, Chercheur en science politique, Sciences Po – EHESS
Sophie PANEL, Maîtresse de conférences en économie à Sciences Po Grenoble, chercheuse au laboratoire CESICE
Catherine HOEFFLER, Jean Monnet FELLOW, EUI/Maitresse de conférences en science politique, Sciences Po Bordeaux
Sarah MORES, étudiante promotion Nicole Fontaine

10 ans de souvenirs à ESPOL

(Jardin Rizomm, 43 rue du port à Lille)

16h00 : Accueil des invité(e)s, retrouvailles

17h00 : ESPOL : Retour vers le futur

Discours de **Patrick SCAUFLAIRE**, Président-Recteur de
l'Université Catholique de Lille

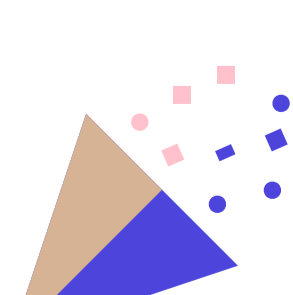
Rétrospective et perspectives d'**Alexis MASSART**,
Directeur d'ESPOL

Message de **Mariya GABRIEL**, Commissaire européenne à l'innovation,
la recherche, la culture, l'éducation et la jeunesse

Rétrospective des ancien(ne)s Espolien(ne)s

18h00 : Garden Party (Retrouvailles, cocktail et son lot de surprises)

Et la fête continue...



Inscrivez-vous !