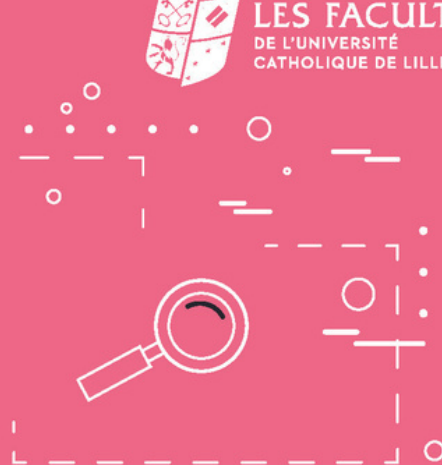


# CÔTÉ LABS

Actualités de la recherche  
de l'Institut Catholique de Lille



## ACTUALITÉS

### Le projet DESHMA "L'inclusion profitable pour tout le monde"



Cédric Routier et Agnès D'Arripe, membres de l'équipe de recherche Hadépas/ETHICS EA7446, cofondateurs du projet **DESHMA**, (**Certificat d'Aptitude à l'Intervention Pédagogique en Duo concernant les Expériences du Handicap**), ont été interviewés par l'équipe d'Ecoposs à l'occasion de la Journée internationale des personnes handicapées le 3 décembre dernier.

[En savoir plus](#)

### "On vous parle de Chris Maker" film de E. Thomas et L. Farrenq

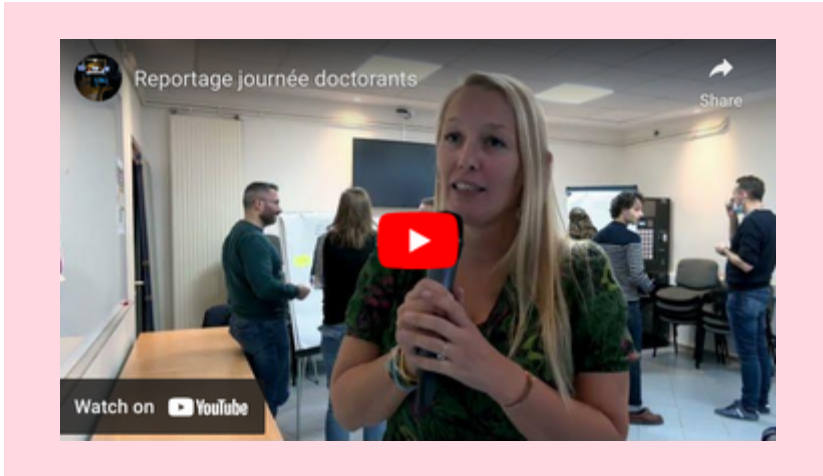
La 1ère projection parisienne du film documentaire "On vous parle de Chris Maker" réalisé par Erika Thomas de l'unité de recherche Muse (FLSH) a rencontré un vif succès. Le film sera projeté dans toute la France et sortira en DVD et VOD en 2024.

[En savoir plus](#)

## SOMMAIRE

- Actualités
- Vie des labos
- Appels à candidature
- Soutenances
- Publications
- Appels à communication
- Agenda
- Appels à projet
- Veille
- Ressources

## Retour en vidéo sur la Journée de la thèse, du doctorant et de ses encadrants



“Une journée d'échange avec les directeurs de thèse qui répondent à toutes les interrogations des futurs chercheurs "encadrants", des jeunes "encadrants" et des doctorants

## Demi-finale de “Ma Thèse en 180 secondes”

Les doctorants de l'ICL et de l'Ecole Doctorale Polytechnique des Hauts-de-France, Marine Chaillard, Youssef Khanfir, Dimitri Rose, Auguste Hazeman, participent à la demi-finale de “Ma thèse en 180 secondes” qui aura lieu le 20 février prochain, de 13h30 à 18h00 sur le Campus-les-Château. La finale se déroulera au Conseil Régional de Lille, le 14 mars. Bonne chance à eux !

[En savoir plus](#)



## Félicitations à Éric Mottet

Éric Mottet, directeur de l'unité de recherche MUSE/FLSH vient d'être sélectionné dans la cadre du programme de mobilités scientifiques 2024, par la chaire de recherche en diplomatie scientifique de l'ambassade de France au Canada et l'Université d'Ottawa.

[En savoir plus](#)

## VIE DES LABOS

### Bienvenue à Marta Gallina à Espol-Lab



Elle a rejoint l'unité de recherche en tant que Maître de conférences en science politique avec une orientation vers les sciences sociales quantitatives et la politique digitale.

[En savoir plus](#)

### Bienvenue à Damien Enama au GERTS



Il est enseignant-chercheur en sociologie à l'Université Catholique d'Afrique centrale. Ses travaux croisent les questions liées aux migrations internationales, au genre et aux vulnérabilités.

[En savoir plus](#)

Damien Enama et Emilie Duvivier, Directrice de la Recherche ESSIL, Responsable de l'équipe GERTS / ETHICS EA7446

# APPELS À CANDIDATURE

Directeur ou directrice de "Bibliothèque Presses universitaires du Septentrion"

Date limite de dépôt des candidatures : le 30 mars 2024

[En savoir plus](#)

## SOUTENANCES

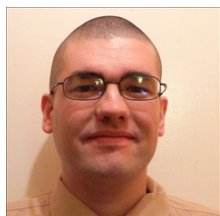


### Soutenance d'Habilitation à Diriger des Recherches réussie pour Ioannis Panoussis !



Ioannis Panoussis, Maître de conférences en droit international et européen à la Faculté de droit, a soutenu son Habilitation à Diriger des Recherches "*Le droit international des droits de l'Homme à l'épreuve de la société internationale du risque*" le 8 décembre 2023, à l'Université Toulouse Capitole.

### Soutenance d'Habilitation à Diriger des Recherches réussie pour Alexandre Dumery !



Alexandre Dumery, Maître de conférences en droit privé et sciences criminelles à la Faculté de droit, a soutenu son Habilitation à Diriger des Recherches "*Les défis contemporains posés au droit de la responsabilité civile*" le 19 décembre 2023, à la Faculté de droit de l'Université du Littoral Côte d'Opale.

### Soutenance d'Habilitation à Diriger des Recherches réussie pour Jérôme Roudier !



Jérôme Roudier, Maître de conférences en science politique à la Faculté des Lettres et Sciences Humaines, a soutenu son Habilitation à Diriger des Recherches "*Lecture des œuvres non publiées de Machiavel de son vivant (Le Prince, Les Discours) à l'aune de sa correspondance et de sa vie*" le 18 janvier 2024, à l'Université Paris 1 Panthéon-Assas.

### Soutenance de thèse de doctorat réussie pour Julien Salingue !



Julien Salingue, Économètre à l'Anthropo-Lab, équipe de recherche d'ETHICS EA7446, a soutenu sa thèse de doctorat "*Analyse longitudinale (1978-2013) du système d'habitat français : continuité et ruptures*", le 12 janvier 2024, à l'Université Paris Est Sup.

[En savoir plus](#)





# PUBLICATIONS



Bourcier, Jakonen  
**"British Modern International Thought in the Making. Politics and Economy from Hobbes to Bentham"**  
*Palgrave McMillan Cham*

Andrew Glencross  
**"Loi européenne sur les métaux critiques : moins de dépendance mais des questions en suspens"**  
*The Conversation*

Marie Pelé  
**"20 ans de radars en France : quels autres leviers aujourd'hui pour promouvoir la sécurité routière ?"**  
*The Conversation*

Levi, Marois, Dezalay et al.  
**"Lawyers, Archivists, and the Turn to Transparency in the French State"**  
*AJIL Unbound*

Dezalay  
**"The African Challenge and its aftermath: Colonial legacies and the (re)making of the international legal order"**  
*Handbook in international political theory. Palgrave.*

Kelbel, Sandri, Von Nostitz et al.  
**"Démocratie interne "**  
*Partis politiques. Bruylant.*

Meislová, Glencross  
**"From multilateralism to bilateralism: Making sense of the UK's security cooperation with EU member states after 2016 "**  
*The British Journal of Politics and International Relations*

Perret, Aradau  
**"Drawing Data Together : Inscriptions, Asylum, and Scripts of Security "**  
*Science, Technology, & Human Value*

Dražanová, Gonnot, Heidland, Krüger,  
**"Which individual-level factors explain public attitudes toward immigration? a meta-analysis"**  
*Journal of Ethnic and Migration Studies*

Fritzsche, Weiland,  
**"Die Agenda 2030 zur Halbzeit: Bilanz und nächste Schritte "**  
*VN Vereinte Nationen*

# APPELS À COMMUNICATION



14 mai 2024 : 3ème Journée d'étude du R<sup>2</sup>QVT Qualité de Vie au Travail dans les métiers du soin : enjeux et défis actuels  
Date limite de dépôt : 1er mars 2024

28 au 30 août 2024 : Congrès ACFEB - Une bible à géométrie variable ? *La littérature deutérocanonique : histoire, rayonnement, enjeux*  
Date limite de dépôt : 15 mars 2024

9 au 11 octobre 2024 : Colloque International sur le thème « Sciences, technosciences et foi à l'heure de l'écologie intégrale »  
Date limite de dépôt : 15 mars 2024

Revue "Pensée plurielle" L'urgence dans le travail social  
Date limite de dépôt : 3 juin 2024

# AGENDA

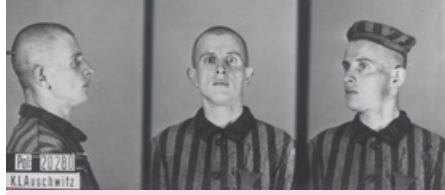
## RECHERCHE ET CRÉATION

Séminaire "Recherche et création"  
Expositions-Conférence-Projection

FLSH

20 au 23 février

[En savoir plus](#)

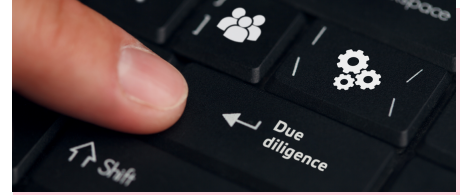


Conférence "Violences nazies et criminologie humaniste"

C3RD - FD

20 février - 18h-20h

[En savoir plus](#)



Conférence "Les entreprises à l'épreuve du reporting de durabilité"

C3RD - FD

23 février - 9h-15h30

[En savoir plus](#)



Cycle de séminaires  
"Technologies d'influence et vertus politiques"

ETHICS EA7446 -  
ETH+/CETHicS/  
ISTC/FLSH

29 fév - 14h-16h

[En savoir plus](#)

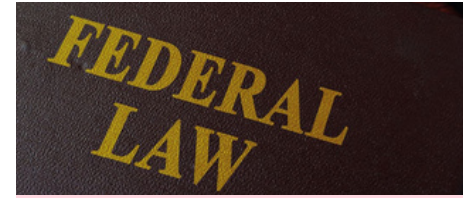


Colloque "Le code pénal de 1994 - 30 ans d'application et d'évolutions"

C3RD - FD

5 et 7 mars - 8h30-18h

[En savoir plus](#)



Séminaire Général "Shared rule in federal political systems"

ESPOL-LAB

7 mars - 14h-16h

[En savoir plus](#)



Journée d'études "De la passion de Jésus aux récits de la passion"

Faculté de Théologie - THEOS

8 mars - 9h-16h30

[En savoir plus](#)



Ateliers thématiques  
"culture, créativité et société inclusive"

Programme Horizon Europe

11-12-19 mars

[En savoir plus](#)

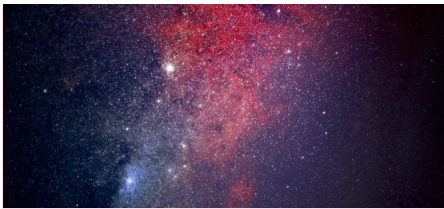


Cycle de séminaires "La Tech et l'entreprise morale : pratiques et discours éthiques dans l'industrie numérique"

ETHICS EA7446 - ETH+

12 mars - 14h-15h30

[En savoir plus](#)



**Conférence "Le cerveau est-il programmé pour croire?"**

Faculté de Théologie - THEOS

13 mars - 18h-20h

[En savoir plus](#)



**Colloque "La dignité humaine dans tous ses états"**

Faculté de Théologie - THEOS

14 et 15 mars - 8h-17h

[En savoir plus](#)



**Cycle de séminaires 2023-24, GDT SURVEILLANCE**

ISTC/CETHicS-ETHICS EA7446

14 mars - 18h-20h

[En savoir plus](#)



**Semaine de la recherche et de l'innovation**

Commission européenne sur la recherche et l'innovation

18 au 21 mars - 9h-16h30

[En savoir plus](#)



**Cycle de séminaires "Technologies d'influence et vertus politiques"**

ETHICS EA7446 - ETH+/CETHicS/ISTC/FLSH

21 mars - 14h-16h

[En savoir plus](#)

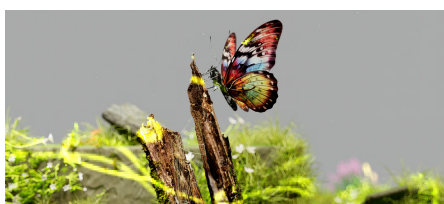


**Séminaire Général "A New Global Order: Technology, Power and Politics in the Digital Era"**

ESPOL-LAB

22 mars - 14h-16h

[En savoir plus](#)

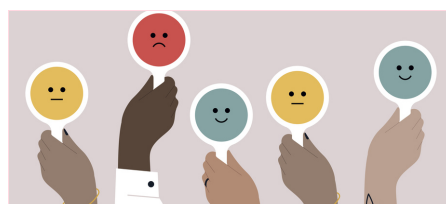


**Séminaire "Biodiversité : Valeur intrinsèque ou génération de biens et de services?"**

Faculté de Théologie - THEOS

22 mars - 14h-16h

[En savoir plus](#)



**Cycle de séminaires 2023-24, "Handicap-Controverses"**

ETHICS EA7446 - CEM-Hadépas

28 mars - 14h-17h

[En savoir plus](#)



**Semaine Handicap et Citoyenneté**

ETHICS EA7446 - CEM-Hadépas  
ESSLIL

25 au 29 mars

[En savoir plus](#)



# APPELS À PROJET

Consulter  
les appels à projet ciblés en cours

# VEILLE

Trouver des opportunités de  
financements pour les projets de  
recherche

## RESSOURCES

### Guide de la thèse, du doctorant et de ses encadrants



Ce guide vise à présenter succinctement les grandes étapes du parcours doctoral, depuis la genèse du projet jusqu'à la soutenance, et les règles applicables dans chacune de ces étapes.

### La plaquette "Recherche"



Cette brochure illustre la volonté de l'ICL de poursuivre son évolution pour devenir un pôle de référence en matière de recherche dans le paysage régional, national et international.

### HAL

La collecte et l'actualisation des données d'activité de recherche des enseignants-chercheurs et chercheurs s'inscrivent maintenant dans la politique de sciences ouvertes. La Bibliothèque Universitaire Vauban offre des accès aux établissements de l'ICL concernés.

En savoir plus

### ValoRIS

ValoRIS (valorisation et rayonnement des initiatives scientifiques) émane de la Région Hauts-de-France et apporte des soutiens aux manifestations scientifiques d'ampleur européenne et internationale, régionale et nationale.

En savoir plus

### CHARTRE SIGNATURE

Les agences d'évaluation et les classements nationaux et internationaux de la recherche s'appuient sur les adresses déclarées par les chercheurs dans la signature de leurs articles, chapitres et ouvrages, pour identifier la production scientifique écrite des établissements. En ce sens, une charte de signature ICL est nécessaire.

En savoir plus



Institut Catholique de Lille  
Vice-rectorat Recherche  
14 boulevard Vauban  
59000 Lille

<https://recherche.univ-catholille.fr/>

Instagram : [recherche\\_uclille](#) - Twitter : [@RechercheUCL](#)

Facebook : [recherche.uclille](#) - LinkedIn : [Recherche Université Catholique de Lille](#)



RGPD de l'Institut Catholique de Lille - Les informations font l'objet d'un traitement informatisé destiné aux inscriptions aux événements. Le destinataire des données est : l'Institut Catholique de Lille. Conformément à la loi "informatique et libertés" du 6 janvier 1978 modifiée, vous bénéficiez d'un droit d'accès et de rectification aux informations qui vous concernent.

Si vous souhaitez exercer ce droit et obtenir communication des informations vous concernant, adressez-vous à [recherche@univ-catholille.fr](mailto:recherche@univ-catholille.fr). Vous pouvez également, pour des motifs légitimes, vous opposer au traitement des données vous concernant.